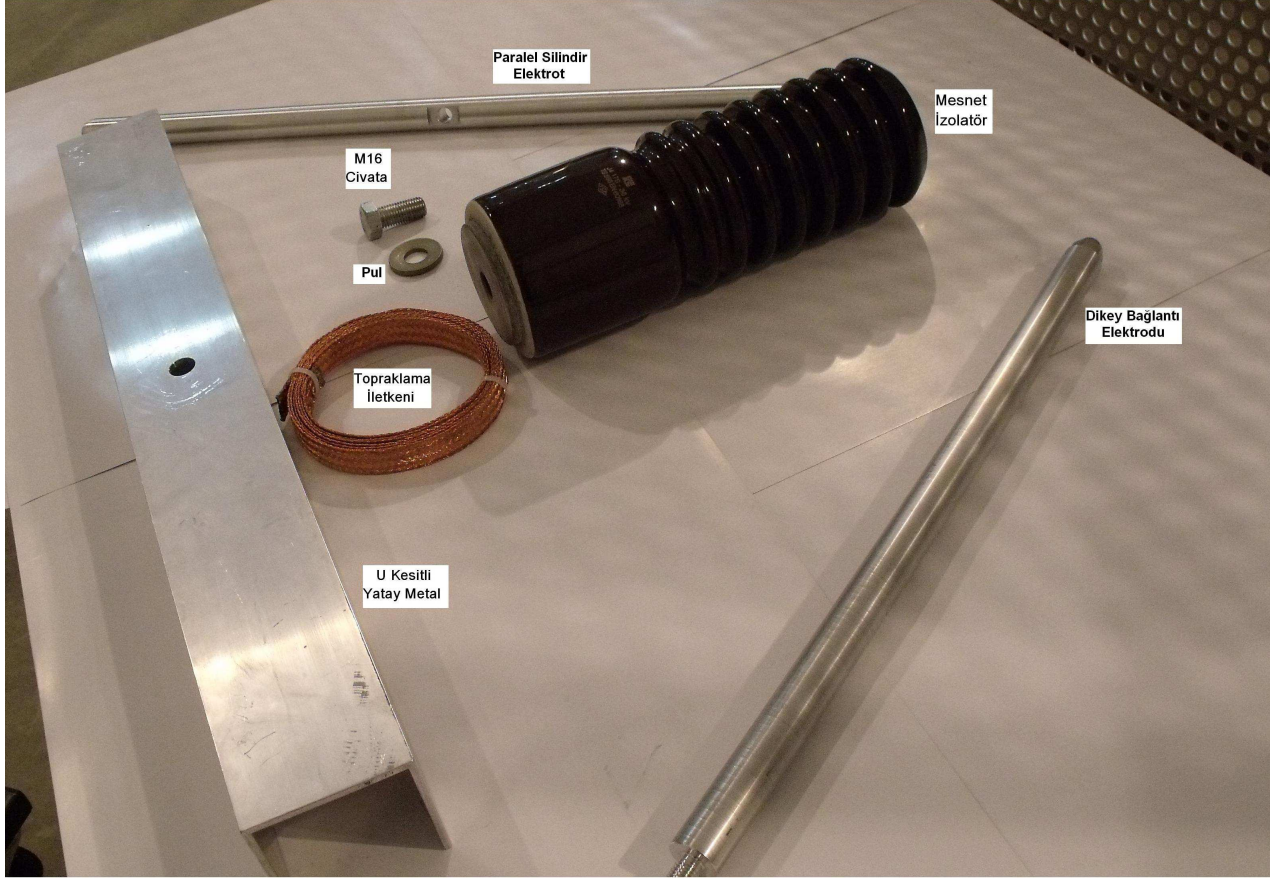
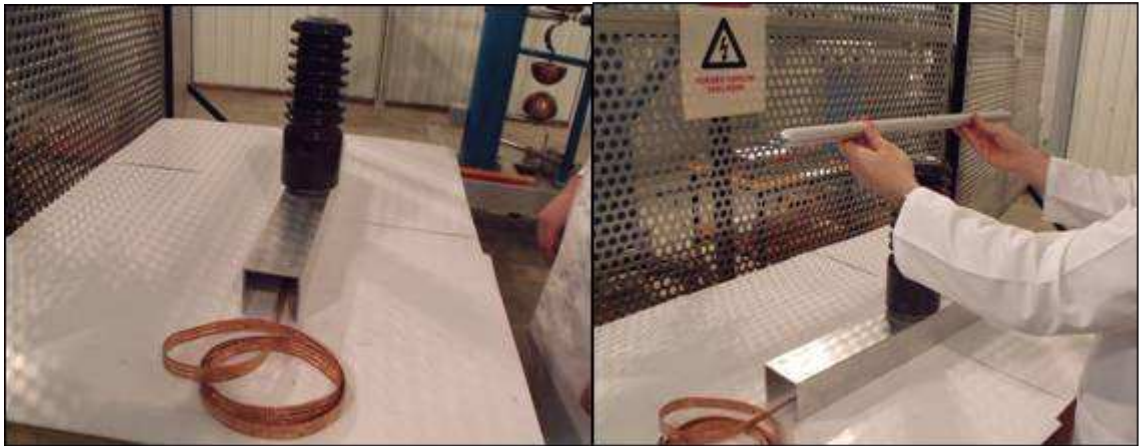
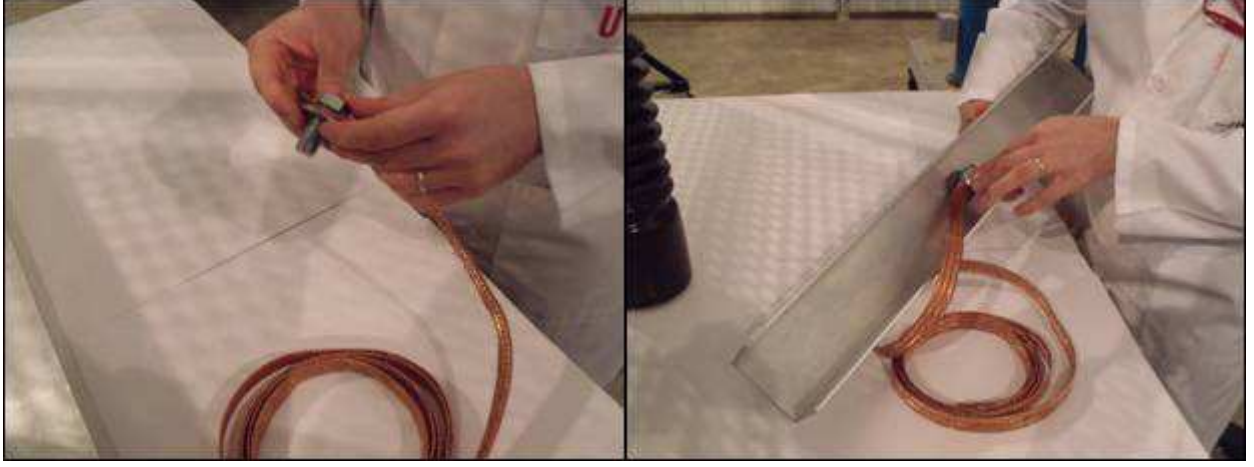
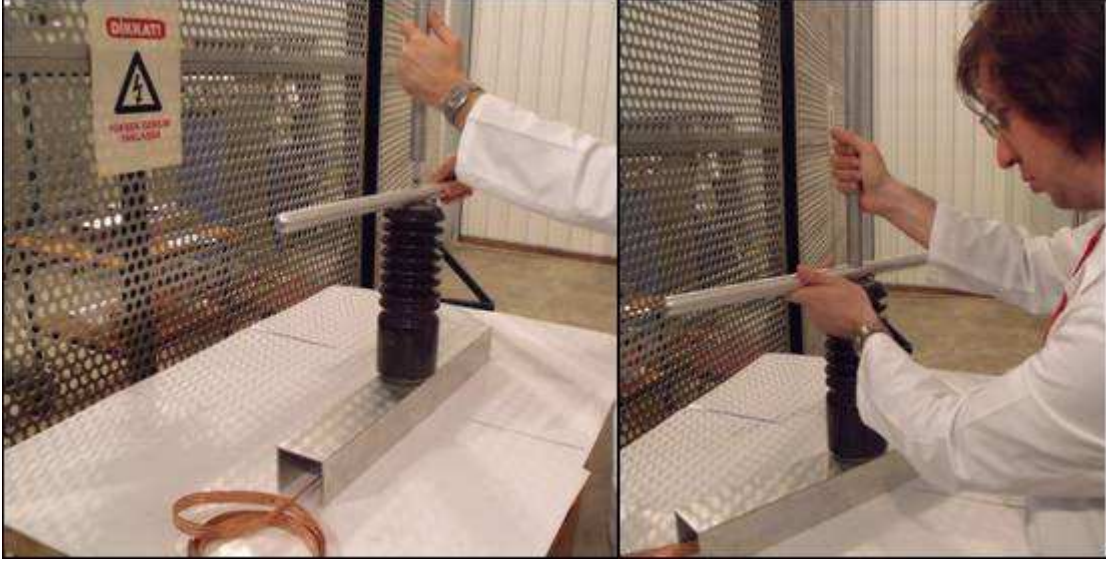


## 16. EK-9: MONTAJ DÜZENLEMESİ

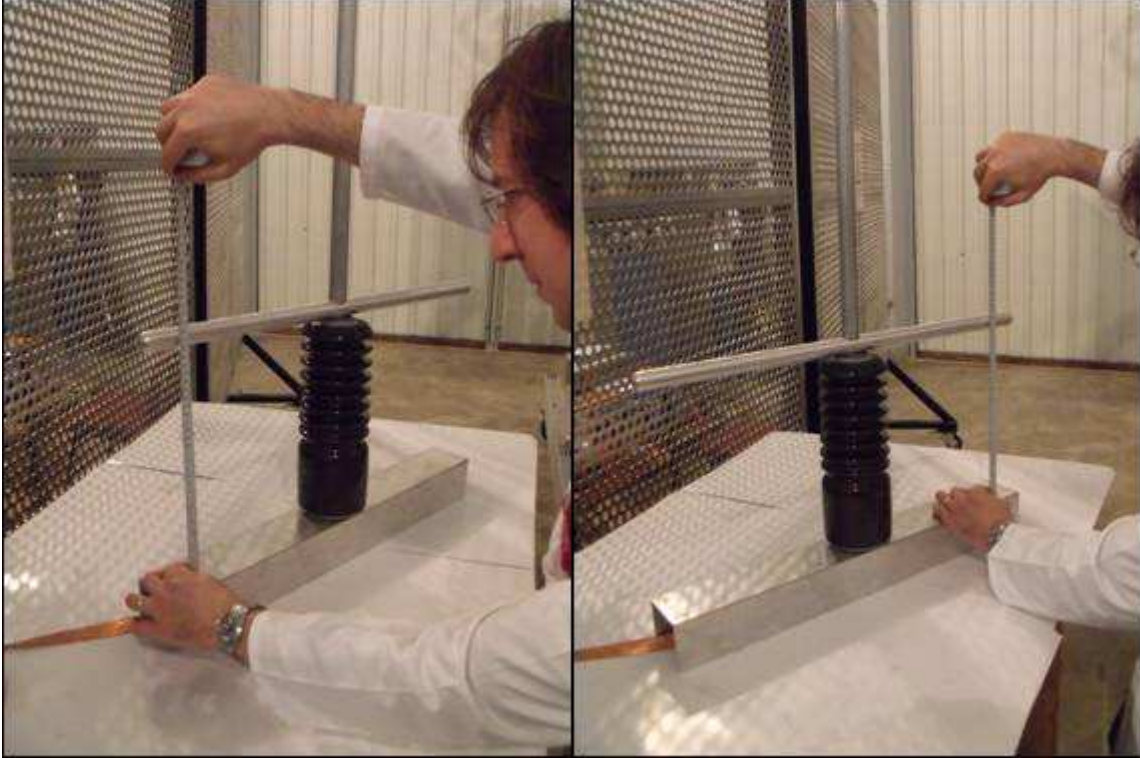


Resim EK-9.1. Yeterlilik deneyinde kullanılacak ekipmanlar

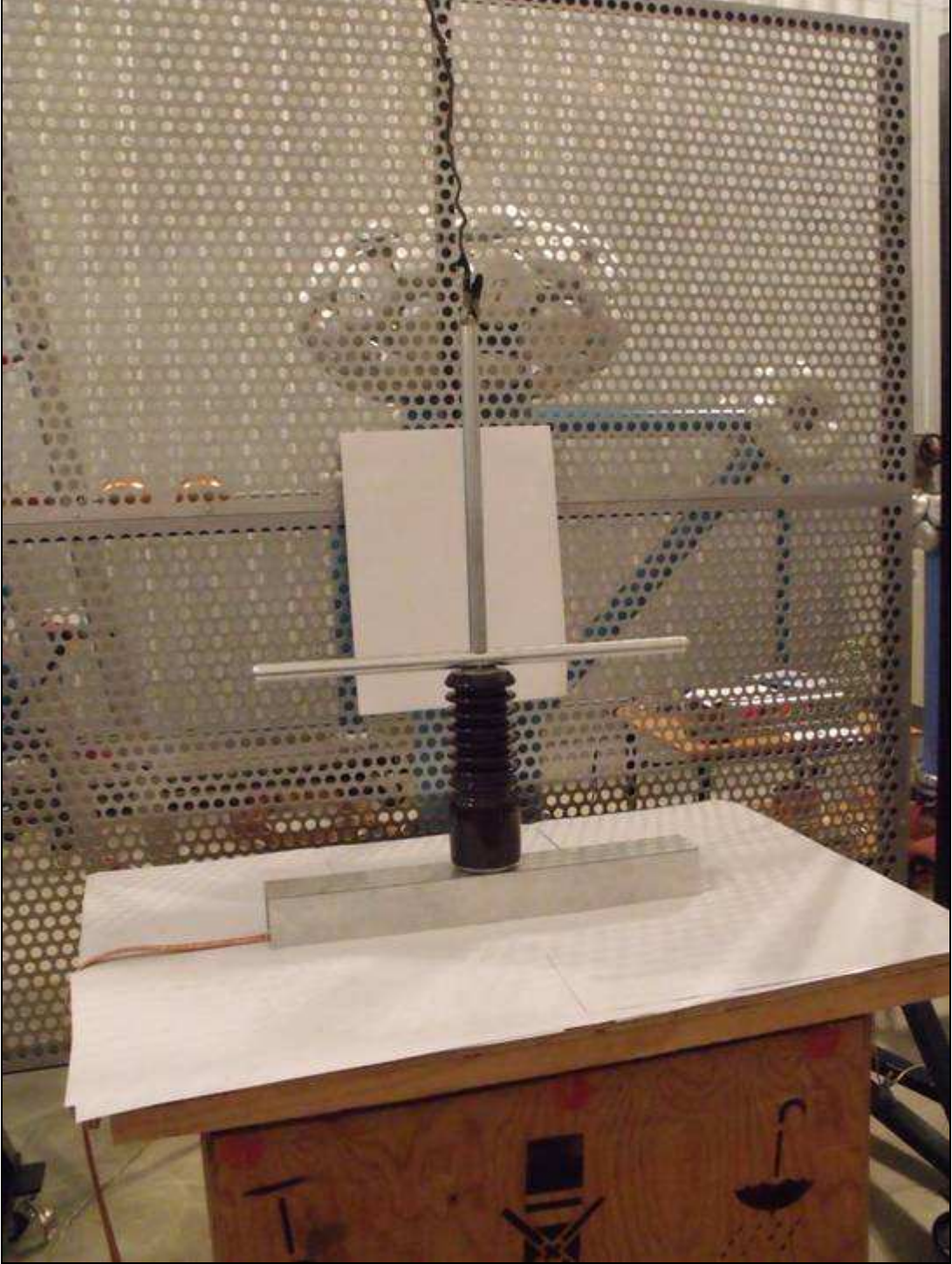




**Resim EK-9.5.** Bağlantı elektrotları takılmış deney düzeneği



**Resim EK-9.6.** Paralel silindir elektrodun her iki ucunun eşit aralıkta olması gerekmektedir



**Resim EK-9.7.** Deney tamamen yalıtkan bir platform üzerinde gerçekleştirilmelidir